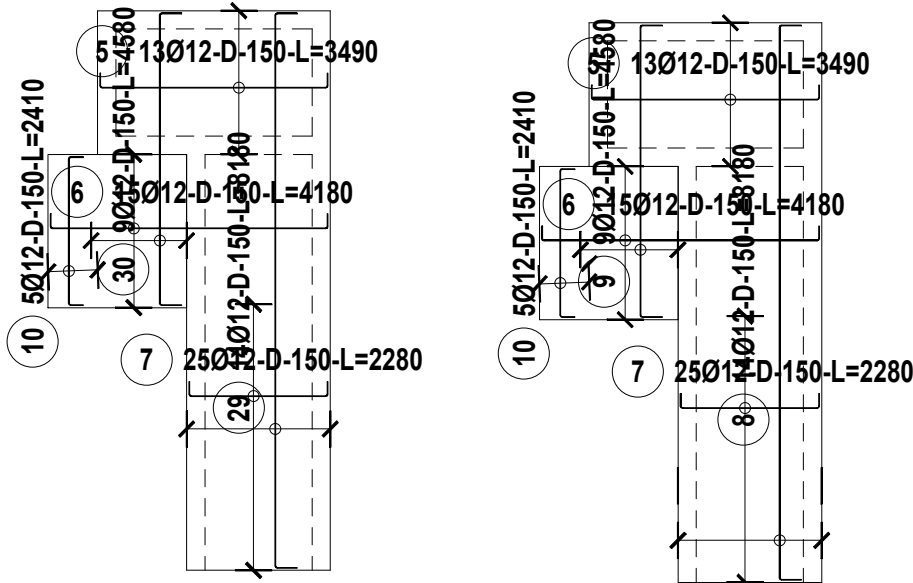


ZBROJENIE PŁYTY FUNDAMENTOWEJ - PŁ 1

DOŁEM

GÓRĄ



ZESTAWIENIE STALI

Nr pręta	Ø	Stal	Długość pręta	Liczba			Długość łączna	
				prętów na 1 poz.	pozycji	prętów łącznie	Ø12	12
[.]	[mm]	[.]	[m]	[szt]			[m]	
5	12	B500SP	3,49	26	1	26	90,74	90,74
6	12	B500SP	4,18	30	1	30	125,40	125,40
7	12	B500SP	2,28	50	1	50	114,00	114,00
8	12	B500SP	8,18	14	1	14	114,52	114,52
9	12	B500SP	4,58	9	1	9	41,22	41,22
10	12	B500SP	2,41	10	1	10	24,10	24,10
29	12	B500SP	8,18	14	1	14	114,52	114,52
30	12	B500SP	4,58	9	1	9	41,22	41,22
Razem długość prętów						[mb]	665,72	665,72
Masa jednostkowa						[kg/mb]	0,888	0,888
Masa prętów dla danej średnicy						[kg]	591,2	591,2
Masa łącznie						[kg]	1182,4	

UWAGA : Sumaryczna długość prętów jest długością rzeczywistą w osi pręta metodą B wg PN-EN ISO 3766:2006.

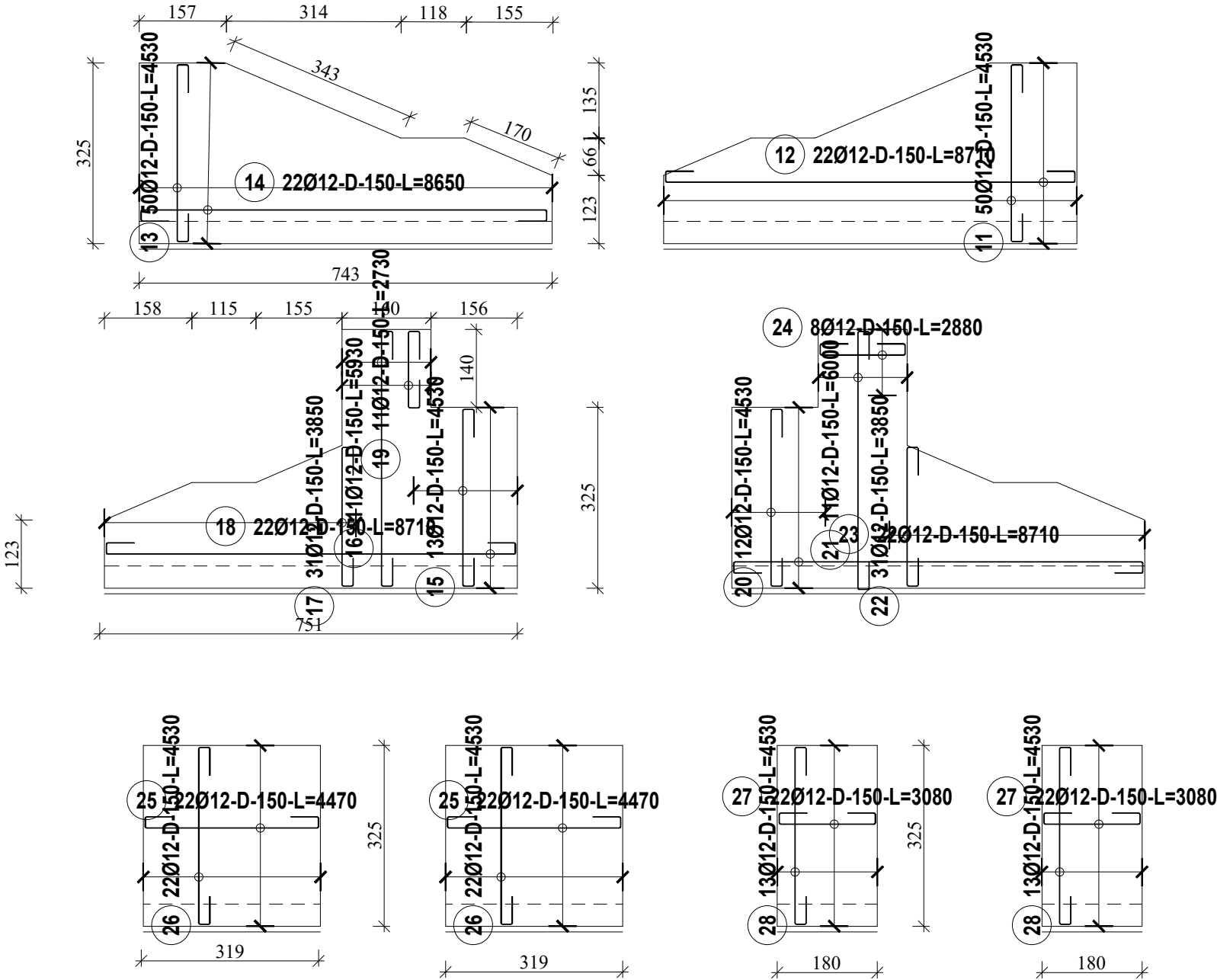
ZESTAWIENIE STALI

Nr pręta	Ø	Stal	Długość pręta	Liczba			Długość łączna	
				prętów na 1 poz.	pozycji	prętów łącznie	Ø12	12
[.]	[mm]	[.]	[m]	[szt]			[m]	
11	12	B500SP	4,53	50	1	50	226,50	226,50
12	12	B500SP	8,71	22	1	22	191,62	191,62
13	12	B500SP	4,53	50	1	50	226,50	226,50
14	12	B500SP	8,65	22	1	22	190,30	190,30
15	12	B500SP	4,53	13	1	13	58,89	58,89
16	12	B500SP	5,93	11	1	11	65,23	65,23
17	12	B500SP	3,85	31	1	31	119,35	119,35
18	12	B500SP	8,71	22	1	22	191,62	191,62
19	12	B500SP	2,73	11	1	11	30,03	30,03
20	12	B500SP	4,53	12	1	12	54,36	54,36
21	12	B500SP	6,00	11	1	11	66,00	66,00
22	12	B500SP	3,85	31	1	31	119,35	119,35
23	12	B500SP	8,71	22	1	22	191,62	191,62
24	12	B500SP	2,88	8	1	8	23,04	23,04
25	12	B500SP	4,47	44	1	44	196,68	196,68
26	12	B500SP	4,53	44	1	44	199,32	199,32
27	12	B500SP	3,08	44	1	44	135,52	135,52
28	12	B500SP	4,53	26	1	26	117,78	117,78
31	12	B500SP	4,53	44	1	44	199,32	199,32
32	12	B500SP	4,47	44	1	44	196,68	196,68
Razem długość prętów						[mb]	2799,71	2799,71
Masa jednostkowa						[kg/mb]	0,888	0,888
Masa prętów dla danej średnicy						[kg]	2486,1	2486,1
Masa łącznie						[kg]	4972,2	

UWAGA : Sumaryczna długość prętów jest długością rzeczywistą w osi pręta metodą B wg PN-EN ISO 3766:2006.

ZGROJENIE ŚCIANY SCHODÓW

SKALA 1:100



UWAGA :

GRUBOŚĆ PŁYTY FUNDAMENTOWEJ 40 CM
GRUBOŚĆ PŁYTY POD PODNOŚNIK 60 CM
GRUBOŚĆ ŚCIAN 25 CM - BETON NA ŚCIANY ARCHITEKTONICZNY

- BETON C 25/30 (B 30) W8, STAL AIIIIN B500SP
- NALEŻY PAMIĘTAĆ O WYPROWADZENIU Z PŁYTY FUNDAMENTOWEJ STARTERÓW DO ŚCIAN ŻELBETOWYCH
- FUNDAMENTY WYKONYWAĆ NA PODLEWCE Z BETONU PODKŁADOWEGO C8/10 (B10) O GRUBOŚCI MINIMUM 10 cm.
- PRZED BETONOWANIEM FUNDAMENTÓW UŁOŻYĆ UZIOM INSTALACJI ODGROMOWEJ WEDŁUG PROJEKTU BRANŻOWEGO.
- RYSUNEK ROZPATRYWAĆ ŁĄCZNIE Z OPISEM TECHNICZNYM.
- PRZED ROZPOCZĘCIEM ROBÓT NALEŻY ZAPOZNAC SIĘ Z CAŁOŚCIĄ DOKUMENTACJI PROJEKTOWEJ

JEDNOSTKA PROJEKTOWA:		ARCH VIS STUDIO AGNIESZKA CHUDZIŃSKA 05-800 PRUSZKÓW, UL. BOLESŁAWA PRUSA 45A M13	
INWESTOR:		Gmina Białaczów, 26-307 Białaczów, ul. Piotrkowska 12	
ZADANIE:		Roboty budowlane polegające na przebudowie budynku użyteczności publicznej z częścią mieszkalną z dostosowaniem do osób niepełnosprawnych	
ADRES OBIEKTU:	Parczów 75, 26-307 Białaczów dz.nr ewid. 516, obręb 0004 Parczów	RYSUNEK NR: K-01	
TYTUŁ RYSUNKU:		ZBROJENIE PŁYTY ORAZ ŚCIAN	
PROJEKTOWAŁ:		SKALA: 1:100	
INŻ. LESZEK BUDKIEWICZ	NR UPRAWNIEN spec. konstr.-bud. bez ogr. UAN-IV-10520/23/82	DATA: 12/2025	